

Мурманское

ГОСУДАРСТВЕННОЕ УНИТАРНОЕ ПРЕДПРИЯТИЕ ТЕХНИЧЕСКОЙ ИНВЕНТАРИЗАЦИИ

Область, республика, край Мурманская
Район Мончегорский
Город (др. поселение) Мончегорск
Округ города _____

ТЕХНИЧЕСКИЙ ПАСПОРТ

НА ЗДАНИЕ гараж
назначение нежилого строения

№ 3 по улице (пер.) Б. Кушусье (Лит. А)
(местоположение объекта учета)

| | | | | | | |
|-------------------|------|---|---|---|---|---|
| Инвентарный номер | 1035 | | | | | |
| Кадастровый номер | | | | | | |
| | А | Б | В | Г | Д | Е |

Паспорт составлен по состоянию на " 18 " мая 2003 г.
(указывается дата обследования объекта учета)

I. Регистрация права собственности

реестровый № _____)

Фонд федеральный

| Дата записи | Полное наименование учреждения, предприятия или организации | Документы, устанавливающие право собственности, с указанием, кем, когда и за каким номером выданы | Долевое участие при общей собственности | Подпись лица, свидетельствующего правильность записи |
|-----------------|---|---|---|--|
| | <i>Государственное учреждение по управлению автомобильными дорогами</i> | | | |
| <i>17.11.06</i> | <i>Федеральное государственное учреждение «Управление автомобильной дорогой Сам.-Волг. Вост.-Сиб. магистраль - Мурманск - Мурманская область» (ФГУ «Управление автомобильной дорогой Сам.-Волг. Вост.-Сиб. магистраль - Мурманск - Мурманская область»)</i> | | | |
| | | | | |
| | | | | |
| | | | | |
| | | | | |
| | | | | |
| | | | | |
| | | | | |
| | | | | |
| | | | | |

II. Эксплуатация земельного участка, кв. м

| По документам | Площадь участка | | Незастроенная площадь | | | |
|---------------|-----------------|-------------|-----------------------|-------------|--------|--|
| | фактически | застроенная | замощенная | озелененная | прочая | |
| | | <i>664</i> | | | | |
| | | | | | | |
| | | | | | | |
| | | | | | | |
| | | | | | | |

III. Благоустройство здания, кв. м

| Водопривод | Канализация | Отопление | | | | | | Централизован. горячее водоснабжение | Ванны | | | Газоснабж. | | Электро-снабжение | Лифты, шт. | |
|------------|-------------|-----------|-------------------------------------|--------------------------|--------|---------|--|--------------------------------------|-------------------------------------|----------------------|-----------------------|-------------|----------------|-------------------|--------------|----------|
| | | от ТЭЦ | от групповой (квартирной) котельной | от собственной котельной | от АГВ | лучевое | | | с централиз. горячим водоснабжением | с газовыми колонками | с дровяными колонками | центральное | жилищным газом | | пассажирские | грузовые |
| | | | | | | | | | | | | | | | | |
| | | | | | | | | | | | | | | | | |
| | | | | | | | | | | | | | | | | |
| | | | | | | | | | | | | | | | | |

566,2



ВПИСАННОМУ ВЕРИТЬ
 Директор Мончегорского *21*

IV. Общие сведения

Назначение гараж итера _____

Использование по назначению группа каг _____

Количество мест (мощность) _____

- а) _____ № в. п. Наим. конкур. э.
- б) _____
- в) _____ 1
- г) _____ 1 Фунд.

V. Исчисление площадей и объемов здания и его частей (подвалов, пристроек и т. д.)

| Литера по плану | Наименование здания и его частей | Формулы для подсчета площадей по наружному обмеру | Площадь, кв. м | Высота, м | Объем, куб. м | а) Ст на от. |
|-----------------|----------------------------------|--|----------------|-----------|---------------|----------------------------------|
| 1 | 2 | 3 | 4 | 5 | 6 | б) Пе |
| А | гараж | $14,45 \times 11,05 +$ | 159,67 | 3,70 | 591 | Перекрытия |
| | | $+\frac{11,60 \times 12,25}{2} + 18,45 \times 1,20 + 0,50 +$ | 220,62 | 4,30 | 949 | |
| | | $+ 12,83 \times 22,10 + 0,40 \times 1,20$ | 284,02 | 4,30 | 1221 | |
| | | | | | 2761 | на |
| | | | | | | 4 Крыш |
| | | | | | | 5 Полы |
| | | | | | | 6 Проемы ок дв |
| | | | | | | 7 Внутр отдел |
| | | | | | | 8 Сан. и электротехн. устройства |
| | | | | | | 9 Проч |

Проц

VI. Описание конструктивных элементов здания и определение износа

Итера А Год постройки 1972-1979 Число этажей 1

группа капитальности I Вид внутренней отделки штукатурка

| № п. | Наименование конструктивных элементов | Описание конструктивных элементов (материал, конструкция, отделка и прочее) | Техническое состояние (признаки износа) | Удельный вес по таблице | Поправки к удельному весу, % | Удельный вес конструктивного элем. с поправк. | Износ, % | % износа к строению гр. 7 и гр. 8 $\frac{\text{гр. 7} + \text{гр. 8}}{100}$ | Тек. изм. износ, % | | |
|------------|---------------------------------------|---|---|-------------------------|------------------------------|---|----------|--|--------------------|------------|--|
| | | | | | | | | | элемента | к строению | |
| 1 | 2 | 3 | 4 | 5 | 6 | 7 | 8 | 9 | 10 | 11 | |
| 1 | Фундаменты | сборные железобетонные блоки, бетонный ленточный | трещины | 8 | 1 | 8 | 25 | 2,0 | | | |
| 2 | а) Стены и их наружная отделка | кирпичные | трещины | 17 | 1 | 17 | 25 | 4,3 | | | |
| | б) Перегородки | кирпичные | | | | | | | | | |
| 3 | Перекрытия | чердачное | сборные железобетонные плиты | трещины | 29 | 1 | 29 | 7,3 | | | |
| | | междуэтажные | | | | | | | | | |
| | | надподвальное | | | | | | | | | |
| 4 | Крыша | мягкая, совмещенная с перекрытием | хорошее | 7 | 1 | 7 | 0 | 0 | | | |
| 5 | Полы | бетонные | выбоины | 12 | 1 | 12 | 25 | 3,0 | | | |
| 6 | Проемы | оконные | стеклоблоки | окоп | 7 | 1 | 7 | 25 | 1,7 | | |
| | | дверные | ворота металлические | | | | | | | | |
| 7 | Внутренняя отделка | гипсокартон штукатурка, побелка, окраска | загрязнение трещины | 3 | 1 | 3 | 35 | 1,1 | | | |
| 8 | Сан. и электротехн. устройства | отопление | | | | | | | | | |
| | | водопровод | | | | | | | | | |
| | | канализация | | | | | | | | | |
| | | г. водоснабж. | | | | | | | | | |
| | | ванны | | | | | | | | | |
| | | электроосвещ. | проводка открытая | потеря изоляц. | 16 | 1 | 16 | 30 | 7,8 | | |
| | | радио | | | | | | | | | |
| | | телефон | | | | | | | | | |
| вентиляция | приточно-вытяжная | | | | | | | | | | |
| лифты | | | | | | | | | | | |
| 9 | Прочие работы | отмостка | выбоины | 1 | 1 | 1 | 30 | 0,3 | | | |

Итого: 100 x 100 x 24,5 x

Проц. износа, приведенный к 100 по формуле: $\frac{\text{проц. износа (гр. 9)} \times 100}{\text{удельный вес (гр. 7)}} = \frac{100 \cdot 24,5}{100} = 25\%$

XI. Ограждения и сооружения (замощения) на участке

| Литера | Наименование ограждений и сооружений | Материал, конструкция | Размеры | | Площадь, кв. м | № сооружения | № таблицы | Измерители | Стоимость измерителя по таблице | Поправка на климат. район | Восстанов. стоимость, руб. | Процент износа | Действит. стоимость, руб. |
|--------|--------------------------------------|-----------------------|----------|-------------------|----------------|--------------|-----------|------------|---------------------------------|---------------------------|----------------------------|----------------|---------------------------|
| | | | длина, м | высота, ширина, м | | | | | | | | | |
| | | | | | | | | | | | | | |
| | | | | | | | | | | | | | |
| | | | | | | | | | | | | | |
| | | | | | | | | | | | | | |
| | | | | | | | | | | | | | |
| | | | | | | | | | | | | | |
| | | | | | | | | | | | | | |
| | | | | | | | | | | | | | |

XII. Общая стоимость, руб.

| В ценах какого года | Основные строения | | Служебные постройки | | Сооружения | | Всего | |
|---------------------|-------------------|----------------|---------------------|----------------|-------------------|----------------|-------------------|----------------|
| | восстановительная | действительная | восстановительная | действительная | восстановительная | действительная | восстановительная | действительная |
| Баланс. стоим. | 3071241 | 2303431 | | | | | 3071241 | 2303431 |
| | | | | | | | | |
| | | | | | | | | |
| | | | | | | | | |
| | | | | | | | | |
| | | | | | | | | |
| | | | | | | | | |
| | | | | | | | | |
| | | | | | | | | |
| | | | | | | | | |
| | | | | | | | | |
| | | | | | | | | |
| | | | | | | | | |
| | | | | | | | | |

" 21 " июля 2003 г. Исполнил _____ (Травкина В.А.)
 " 22 " июля 2003 г. Проверил _____ (Третьякова И.И.)
 " " г. Начальник ГУПТИ _____ (Комиссаров В. П.)



XIII. Отметка о последующих обследованиях

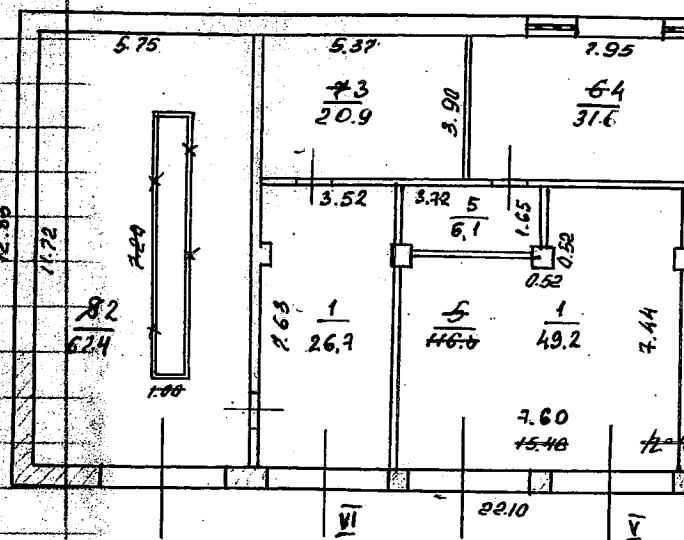
| | | | |
|-------------------|----------------------|----------------------|----------------------|
| Дата обследования | " " _____ г. | " " _____ г. | " " _____ г. |
| Обследовал | | | |
| Проверил | | | |
| Начальник ГУПТИ | | | |

ЭТАЖНО

Б. Кур

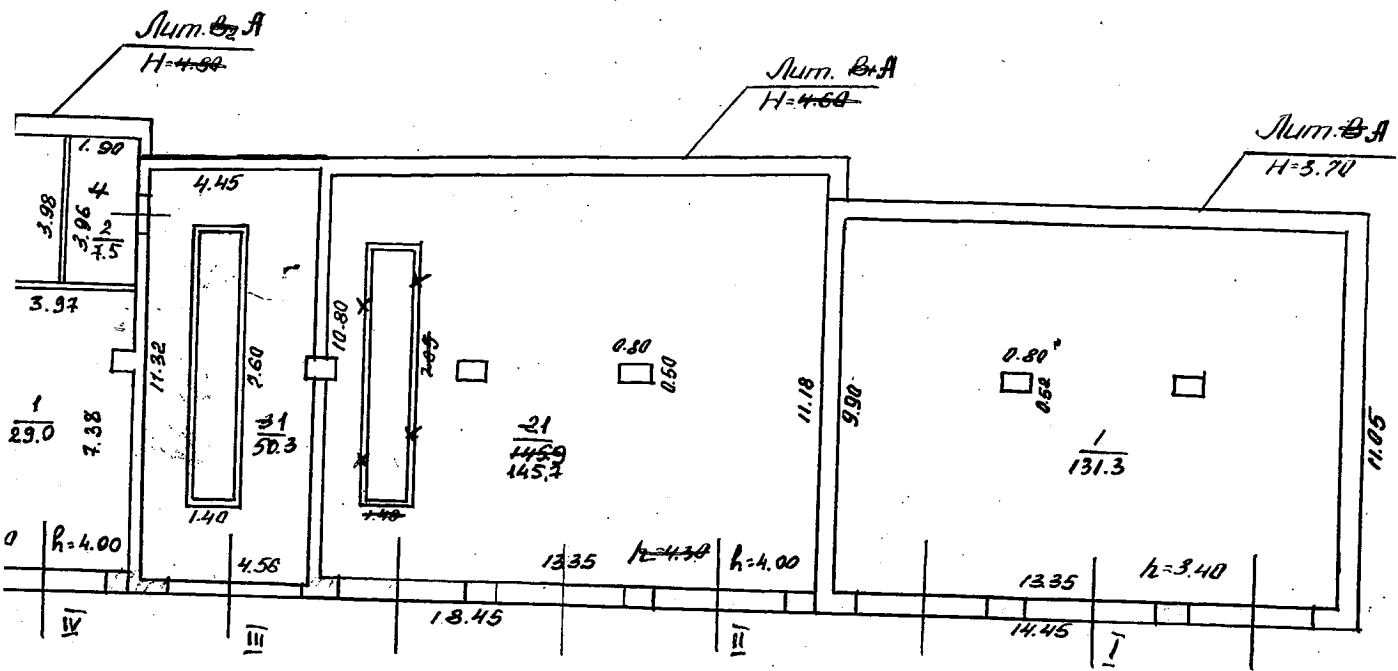
наб. на
федерал

Этаж
(начи-
ная
с 1-го)



191662

ФАПГ ФГУ "Управление автомобил-
метрами Санкт-Петербурга - муниципалитет
ного дорожного агентства" (ФГУ Упрдор "Кольцо")



Тех. изм. внес. по 8.04 1998г.
Техник инвентаризатор: *И.И.И.*

И.И.И.

Тех. изменения внесены
по 18 июля 1993г.
техник-инвентаризатор
И.И.

ИЗМЕНЕНО

ЭКСПЛИКАЦИЯ

поэтажному плану здания, расположенного в городе Монтегорске
по улице (пер.) Б. Кулушье № гараж

| га си и- ла ну | Этажи (начи- ная с 1-го) | Номер поме- щения | Номер по плану здания | Назначение частей помещения | Формула подсчета площади по внутреннему обмеру | Площадь по внутреннему обмеру, кв. м | | | Высота помеще- ния по внутрен- нему обмеру |
|----------------------------|-----------------------------------|-------------------------|--------------------------------|--------------------------------|---|---|----------|----------------------|---|
| | | | | | | <u>гараж</u> | | | |
| | | | | | | общая полезная | основная | вспомога- тельная | |
| 2 | 3 | 4 | 5 | 6 | 7 | 8 | 9 | 10 | |
| | I | 1 | | гараж | $13,35 \times 9,90 -$ $(0,80 \times 0,52) \times 2$ | 131,3 | 131,3 | | 3,40 |
| | | | | Итого по I: | | 131,3 | 131,3 | | |
| | II | 1 | | гараж | $\frac{11,18 + 10,80}{2} \times 13,35 -$ $(0,80 \times 0,50) \times 2$ | 145,7 | 145,7 | | 4,00 |
| | | | | Итого по II: | | 145,7 | 145,7 | | |
| | III | 1 | | гараж | $4,50 \times 11,32 -$ $- 0,29 \times 0,53$ | 50,8 | 50,8 | | 4,00 |
| | | 2 | | склад | $1,90 \times 3,96$ | 7,5 | | 7,5 | -- |
| | | | | Итого по III: | | 58,3 | 50,8 | 7,5 | |
| | IV | 1 | | гараж | $3,97 \times 7,38 -$ $- 0,50 \times 0,52 - 0,15 \times 0,55$ | 29,0 | 29,0 | | 4,00 |
| | | | | Итого по IV: | | 29,0 | 29,0 | | |
| | V | 1 | | гараж | $7,60 \times 7,44 -$ $- 3,98 \times 1,79 - 0,25 \times 0,12 - 0,52 \times 0,12 -$ $- 0,15 \times 0,40 - 0,15 \times 0,52$ | 49,2 | 49,2 | | 4,00 |
| | | | | Итого по V: | | 49,2 | 49,2 | | |
| | VI | 1 | | гараж | $7,63 \times 3,52 -$ $- 0,25 \times 0,52$ | 26,7 | 26,7 | | 4,00 |
| | | 2 | | гараж | $5,75 \times 11,72$ | 67,4 | 67,4 | | -- |
| | | 3 | | мастерская | $5,37 \times 3,90$ | 20,9 | 20,9 | | -- |
| | | 4 | | мастерская | $7,95 \times 3,98$ | 31,6 | 31,6 | | -- |
| | | 5 | | склад | $3,72 \times 1,65 -$ $(0,15 \times 0,15) \times 2$ | 6,1 | | 6,1 | -- |
| | | | | Итого по VI: | | 152,7 | 146,6 | 6,1 | |
| | | | | Всего по зданию: | | 566,2 | 552,6 | 13,6 | |

Копировал _____
Проверил _____