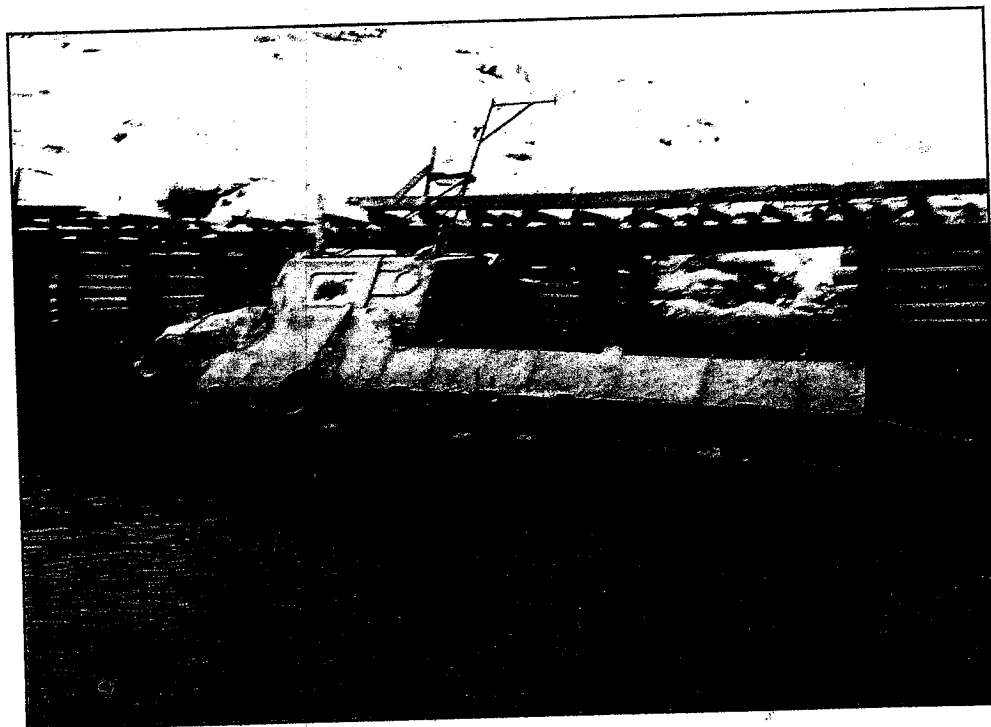


CONDITION SURVEY REPORT

№ G-028/2016

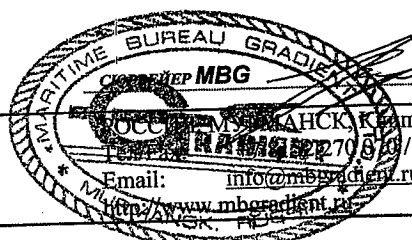
ОСВИДЕТЕЛЬСТВОВАНИЕ ТЕХНИЧЕСКОГО СОСТОЯНИЯ СУДНА



Р 76-00 МН "АРА"

Порт Владимир

RUSSIA, MURMANSK, Knipovicha str. 23, of.741
Phone/Fax: +7 8152 270 070 /
Email: info@mbgradient.ru
<http://www.mbgradient.ru>



ОСВИДЕТЕЛЬСТВОВАНИЕ ТЕХНИЧЕСКОГО СОСТОЯНИЯ Р76-00 МН «АРА».

Нами, нижеподписавшимися сюрвейерами компании «Морское Бюро ГРАДИЕНТ», Россия, в соответствии с договором от 01.06.2016 б/н, заключенным с Территориальным управлением Федерального агентства по управлению государственным имуществом (далее – ТУ Росимущества в Мурманской области), были проведены работы по инспекции и освидетельствованию судна Р76-00 МН, с целью его идентификации и определения технического состояния.

GENERAL INFORMATION. ОБЩАЯ ИНФОРМАЦИЯ.

Date and Place of Survey. Дата и место осмотра.	02.06.2016 года, Мурманская область, порт Владимир.
Survey Company Сюрвейерская компания.	ООО «Морское Бюро ГРАДИЕНТ»
Data of order Дата поручения	01.06.2016 года.
Surveyor's Name Сюрвейер	Дмитриченко И.В., Верещагин А.Г.
Condition of the survey. Условия проведения сюрвейерского осмотра.	Судно у причала, полностью под водой. При малой воде просматривается корпус и надстройка судна. Идентификация судна не вызывает сомнений, что это Р 76-00 МН «АРА».

REPORT OF CONDITION SURVEY АКТ ТЕХНИЧЕСКОГО СОСТОЯНИЯ Р 70-00 МН.

GENERAL DATA

ОСНОВНЫЕ ДАННЫЕ

Name of Vessel Название	«АРА»
Previous names Предыдущее название	Нет
Number Бортовой номер	Р 76-00МН
Type Тип	Судно проекта РС-1, заводской номер – б/н. Корпус стальной, электросварной. Судно однопалубное, ГД-дизель, одновинтовое, с палубной рубкой расположенной в районе миделя, с пром.палубой в кормовой части.
Flag Флаг	РФ

Файл: CONDITION SURVEY REPORT.

RUSSIA, MURMANSK, Knipovicha str. 23, of.741
Phone/Fax: +7 8152 270 070 /
Email: info@mbgradient.ru
<http://www.mbgradient.ru>



РОССИЯ, МУРМАНСК, Книповича 23, офис 741
Тел/Fax: +7 8152 270 070 /
Email: info@mbgradient.ru
<http://www.mbgradient.ru>

<i>Build</i> Год постройки	2001г., завод «НЕРПА».
<i>Owner</i> Владелец	Российская Федерация
<i>Class</i> Класс	1П4(1)5/44, катер, зарегистрирован в ГИМС МЧС России по Мурманской области.
<i>Port of registry</i> Порт приписки	Место постоянного базирования- порт Мурманск.
<i>Weight</i> Грузоподъемность	4,00 МТ.
<i>Passengers</i> Пассажироместимость	3 человека
<i>LOA</i> Наибольшая длина	10,00м
<i>Breadth</i> Ширина	3,00м
<i>Depth</i> Высота борта	0,40м
<i>Main engine</i> Главный двигатель	6ЧСП9,5/11 (10Д6), 60 л.с.
<i>Destiny of inspection</i> Цель инспекции	Определение технического состояния.
<i>Place of inspection</i> Место проведения инспекции	Порт Владимир, Мурманская область, Баренцево море в рукаве о.Еретик .
<i>Ship's certificates</i> Судовые сертификаты	Нет

NAVIGATION AND RADIO EQUIPMENT /
НАВИГАЦИОННОЕ И РАДИООБОРУДОВАНИЕ

ITEM / ОБЪЕКТ	ON BOARD / НА БОРТУ	OPERATIONAL / ГОДНОСТЬ, СОСТОЯНИЕ
<i>Magnetic compass /</i> Магнитный компас	Нет	
<i>Gyro compass /</i> Гирокомпас	Нет	
<i>Log /</i> Лог	Нет	
<i>Echo sounder /</i> Эхолот	Нет	
<i>Radar 1 /</i> Радиолокационная станция (РЛС) 1	Нет	
<i>Radar 2</i> РЛС 2	Нет	
<i>Sextant /</i> Секстан	Нет	
<i>Chronometer /</i> Хронометр	Нет	
<i>Fog signals /</i> У-во подачи туманных сигналов	Нет	
<i>Navigation lights & shapes /</i> Навигационные огни и знаки	Нет	
<i>VHF /</i> УКВ станция	Нет	

Файл: CONDITION SURVEY REPORT.

RUSSIA, MURMANSK, Knipovicha str. 23, of.741
Phone/Fax: +7 8152 270 070 /
Email: info@mbgradient.ru
<http://www.mbgradient.ru>



РОССИЯ, МУРМАНСК, Книповича 23, офис 741
Тел/Факс: +7 8152 270 070 /
Email: info@mbgradient.ru
<http://www.mbgradient.ru>

MF/HF / ПВ/КВ станция	Нет	
INMARSAT station / Станция ИНМАРСАТ	Нет	
NAVTEX service receiver / Приемник службы НАВТЕКС	Нет	
Satellite EPIRB of COSPAS-SARSAT / Спутниковый АРБ КОСПАС-САРСАТ	Нет	
Ship's radar transponder / Радиолокационный ответчик	Нет	
Hand VHF / Переносная УКВ-станция	Нет	
GPS station / Глобальная система навигации	Нет	
AIS / АИС (Автоматическая идентификационная система)	Нет	
ADDITIONAL COMMENTS ДОПОЛНИТЕЛЬНЫЙ КОММЕНТАРИЙ.	Навигационное оборудование и средства связи демонтированы.	

Other bridge equipment and publications /
Прочее оборудование ходового мостика и публикации

Automatic steering / Авторулевой	Нет
Alarm operable ? / Аварийная сигнализация действует?	Нет
Internal communications, engine room & steering flat / Внутренняя связь мо – рулевая рубка, румпельное отделение	Нет
Engine room manned full time? / Вахта в машинном отделении постоянно?	Нет
Machinery monitoring / Мониторинг работы механизмов	Нет
Fire detection / Система пожарообнаружения	Нет
Crew alarm; tested / Аварийная сигнализация; опробована	Нет
Bridge pyrotechnics / Судовая пиротехника	Нет
Bilge alarm indication / Сигнализация уровня воды в льялах	Не предусмотрено
Are there sufficient charts for present trade and are they up to date? / Достаточное ли количество карт на судне для настоящего рейса и по какую дату они откорректированы?	Нет
Latest notices to mariners received / Последнее полученное извещение для мореплавателей	Нет
How is passage planning carried out? (As a minimum, courses should be marked on the charts prior to departure). Как производится планирование перехода? (Как минимум, курсы должны быть проложены на генеральных картах до выхода)	Нет информации
Vessels details and maneuvering characteristics prominently displayed? / Вывешены ли таблицы с данными судна и его маневренные характеристики?	Нет

Файл: CONDITION SURVEY REPORT.

RUSSIA, MURMANSK, Knipovicha str. 23, of.741
Phone/Fax: +7 8152 270 070 /
Email: info@mbgradient.ru
<http://www.mbgradient.ru>



РОССИЯ, МУРМАНСК, Книповича 23, офис 741
Тел/Fax: +7 8152 270 070 /
Email: info@mbgradient.ru
<http://www.mbgradient.ru>

SURVEY REPORT
АКТ ОСМОТРА

Vessel in dry-dock? Судно в доке?	Нет
Hull was inspected visually / ultrasonic testing/ others / Корпус был осмотрен визуально / проведено ультразвуковое тестирование / другие способы	Визуально
Condition of underwater hull, etc. Состояние подводной части корпуса, и т.д.	Судно затонуло у причала. Видимая часть корпуса имеет следы ржавчины, потертости и вмятины.

Plating & frames (bow) Обшивка и набор (нос)	Носовая часть судна имеет старое лакокрасочное покрытие, сохранившееся на 40%. Имеет потертости, бухтины, вмятины. Через краску проступает ржавчина. В местах отслоения краски следы коррозии.
--	--

Plating & frames (port) Обшивка и набор (л/б)	Видимая часть обшивки корпуса судна имеет старое лакокрасочное покрытие, сохранившееся на 20%. Имеет потертости, бухтины, вмятины. Через краску проступает ржавчина. В местах отслоения краски наблюдаются следы коррозии.
--	--

Plating & frames (starboard) Обшивка и набор (пр/б)	Осмотр невозможен.
--	--------------------

Plating & frames (stern) Обшивка и набор (корма)	Обшивка кормы имеет старое лакокрасочное покрытие. Местами поверхность покрыта ржавчиной, имеются потертости, вмятины. Повсеместно следы коррозии. Открытые места корпуса покрыты ржавчиной.
--	---

Forecastle deck / Палуба бака	Носовая часть палубы имеет леерное ограждение. Вмятины и потертости. Лакокрасочное покрытие палубы старое, сохранилось на 10%. Старое лакокрасочное покрытие отслаивается, просматривается ржавчина. Палуба покрыта ржавчиной.
----------------------------------	--

Trade deck/ Промысловая палуба	Кормовая палуба имеет старое лакокрасочное покрытие. Палуба покрыта ржавчиной. В кормовой части имеется шкиперская кладовая, трюм. Палуба обнесена леерным ограждением. Леера имеют механические повреждения. Все промысловое оборудование демонтировано.
-----------------------------------	---

Superstructure+access+ rails+engine room / Надстройка + трапы + леера+машинное отделение	Надстройка представляет из себя ходовую рубку. Лакокрасочное покрытие старое. Повсеместно следы ржавчины. Сигнальная мачта имеет повреждения. Все навигационное оборудование демонтировано. Оборудование ходовой рубки разукomплектовано. Осмотр МО невозможен.
--	---

Watertight openings, doors, ports Герметичные закрытия, двери, порты	Не удовлетворительно
Ventilators and closing devices Вентиляторы и устройства их закрытия	Не удовлетворительно
Air pipes, sounding pipes & labels Воздушные, мерительные трубки и маркировка	Не удовлетворительно
Deck lighting Палубное освещение	Не удовлетворительно
Emergency batters locker: ventilated with warning notices?	Нет

Файл: *CONDITION SURVEY REPORT*.

RUSSIA, MURMANSK, Knipovicha str. 23, of.741
Phone/Fax: +7 8152 270 070 /
Email: info@mbgradient.ru
<http://www.mbgradient.ru>



РОССИЯ, МУРМАНСК, Книповича 23, офис 741
Тел/Факс: +7 8152 270 070 /
Email: info@mbgradient.ru
<http://www.mbgradient.ru>

Помещение аварийных аккумуляторов: вентилируемые, с предупредит. надписями?	
Steering room/Румпельное отделение	Конструктивно не предусмотрено.

CONCLUSION ЗАКЛЮЧЕНИЕ

В результате осмотра Р76-00МН «АРА» определено, что:

1. На момент инспекции судно затоплено.
2. Документы на судно отсутствуют.
3. Корпус судна в неудовлетворительном состоянии, герметичность корпуса не обеспечена.
4. ГД, механизмы, системы судна находятся в нерабочем состоянии.
5. Навигационное, противопожарное и спасательное оборудование отсутствует.
6. Электрооборудование разукomплектовано, электрокабель срезан.
7. Промвооружение отсутствует.

Исходя из вышеизложенного мы делаем заключение, что Р76-00МН «АРА» не пригоден к использованию по прямому назначению (как плавсредство, предназначенное для промысла рыбы). Корпус имеет значительные повреждения, герметичность корпуса не обеспечена.

Судно находится в затопленном состоянии.

Для восстановления Р76-00МН «АРА» потребовались бы водолазные, судоподъемные работы, значительные ремонтные воздействия (корпус, механизмы, судовые системы, навигационное оборудование, связь, промысловое оборудование требуют капитального ремонта и/или замены). Очевидно, что стоимость вышеперечисленных мероприятий значительно превысит стоимость самого судна.

На основании вышеизложенного считаем, что восстановление Р76-00МН «АРА» нецелесообразно.

The results are valid only for the time and place of survey, which was carried out without prejudice, to the best of our knowledge and ability. This report is evidence of our survey and does not relieve any of the parties from their contractual obligations. All services are subject to our general conditions of trading.

Данные результаты действительны только для времени и места проведения инспекции, которая проводилась без предубеждения, с использованием наших знаний и возможностей. Данный отчет является свидетельством проведения нашей инспекции и не освобождает ни одну из сторон от их договорных обязательств. Все услуги оказываются в соответствии с общими положениями осуществления деятельности нашей компании.

Surveyor /
Сюрвейер

Верещагин А.Г.

Директор ООО «Морское Бюро ГРАДИЕНТ»



Файл: CONDITION SURVEY REPORT.

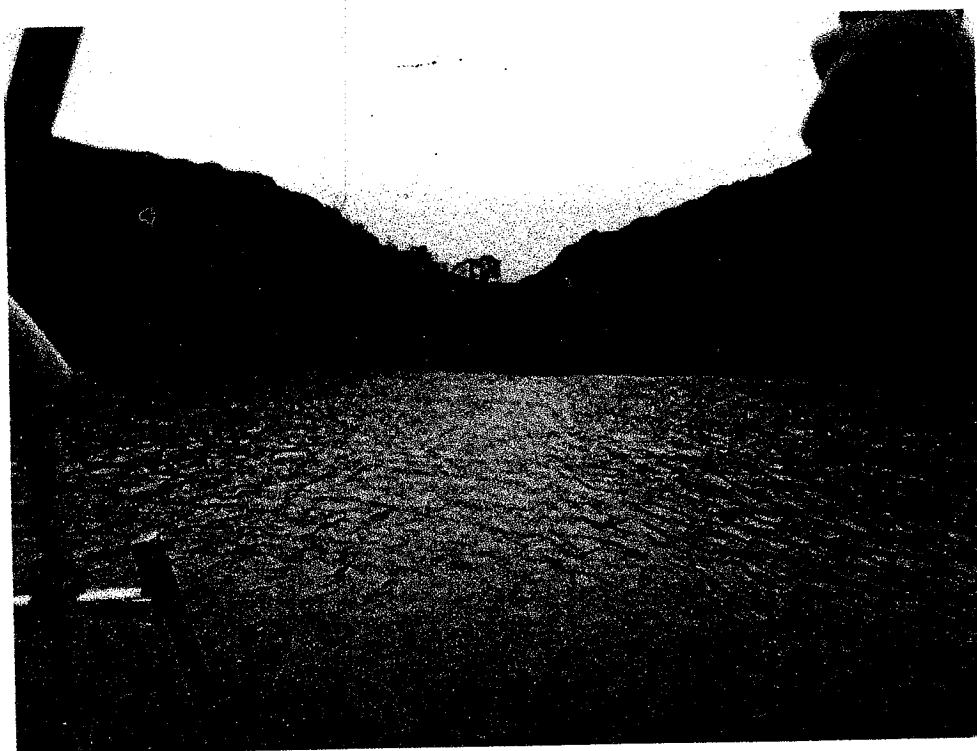
RUSSIA, MURMANSK, Knipovicha str. 23, of.741
Phone/Fax: +7 8152 270 070 /
Email: info@mbgradient.ru
<http://www.mbgradient.ru>



РОССИЯ, МУРМАНСК, Книповича 23, офис 741
Тел/Факс: +7 8152 270 070 /
Email: info@mbgradient.ru
<http://www.mbgradient.ru>

ATTACHED PHOTOGRAPHY
ПРИЛАГАЕМЫЕ ФОТОГРАФИИ

Р76-00МН «АРА». Место стоянки.



Р76-00МН «АРА». Место стоянки.

Файл: *CONDITION SURVEY REPORT*.

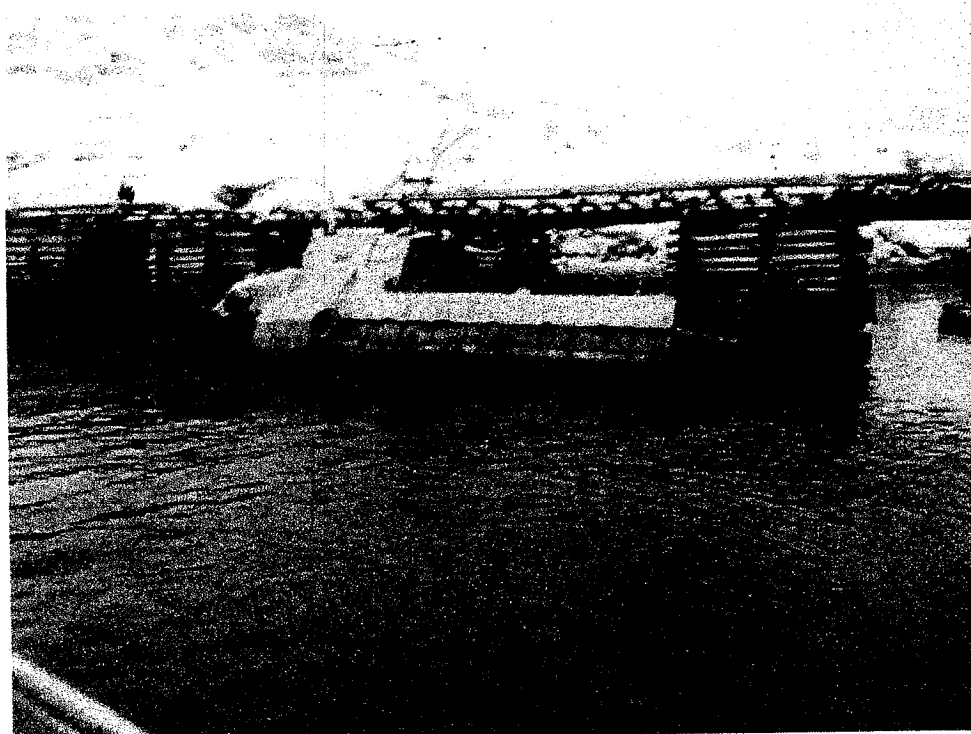
RUSSIA, MURMANSK, Knipovicha str. 23, of. 741
Phone/Fax: +7 8152 270 070 /
Email: info@mbgradient.ru
<http://www.mbgradient.ru>



РОССИЯ, МУРМАНСК, Книповича 23, офис 741
Тел/Факс: +7 8152 270 070 /
Email: info@mbgradient.ru
<http://www.mbgradient.ru>



Р76-00МН «АРА». Место стоянки.



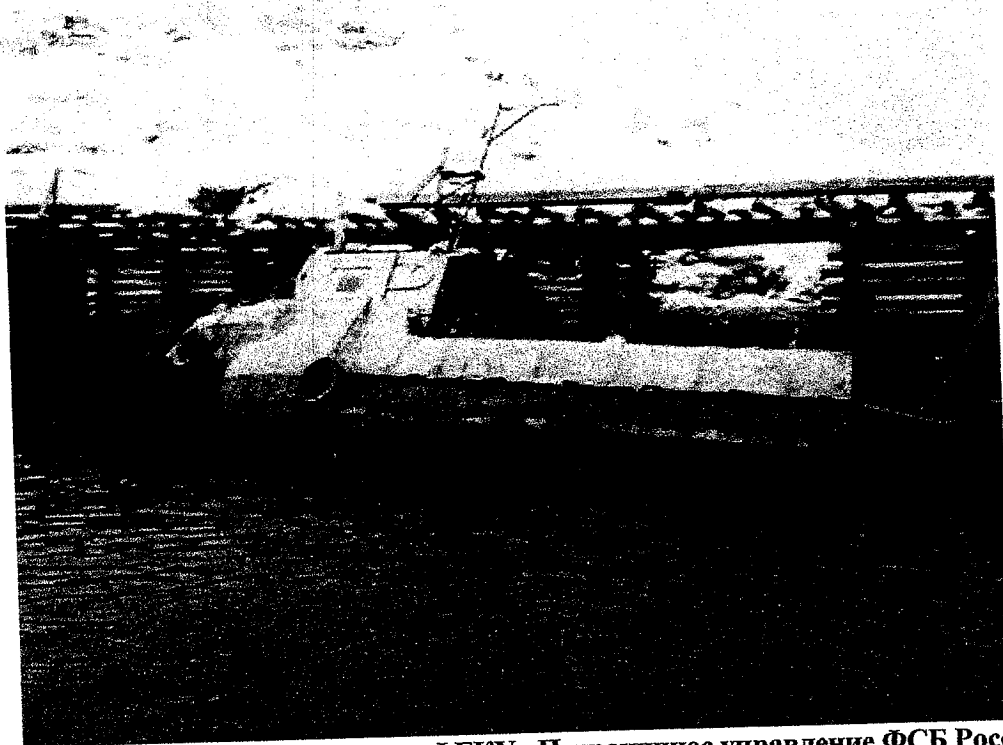
Р76-00МН «АРА» (на момент ареста ФГКУ «Пограничное управление ФСБ России по Мурманской области» - 2013 год)

Файл: *CONDITION SURVEY REPORT.*

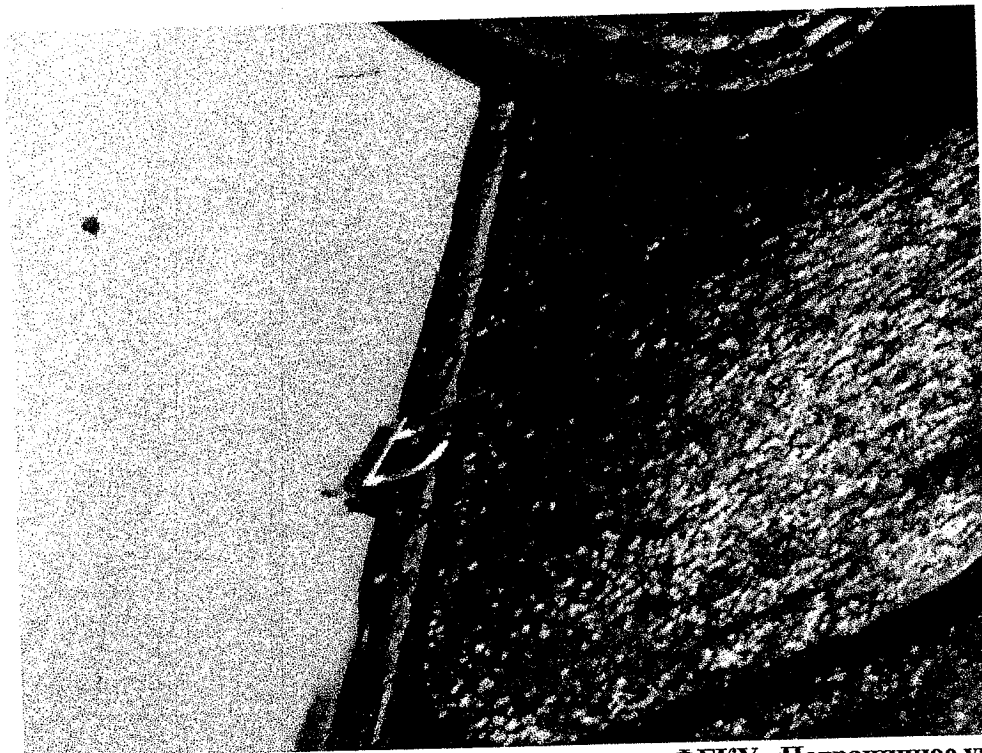
RUSSIA, MURMANSK, Knipovicha str. 23, of.741
Phone/Fax: +7 8152 270 070 /
Email: info@mbgradient.ru
<http://www.mbgradient.ru>



РОССИЯ, МУРМАНСК, Книповича 23, офис 741
Тел/Факс: +7 8152 270 070 /
Email: info@mbgradient.ru
<http://www.mbgradient.ru>



Р76-00МН «АРА» (на момент ареста ФГКУ «Пограничное управление ФСБ России по Мурманской области» - 2013 год).



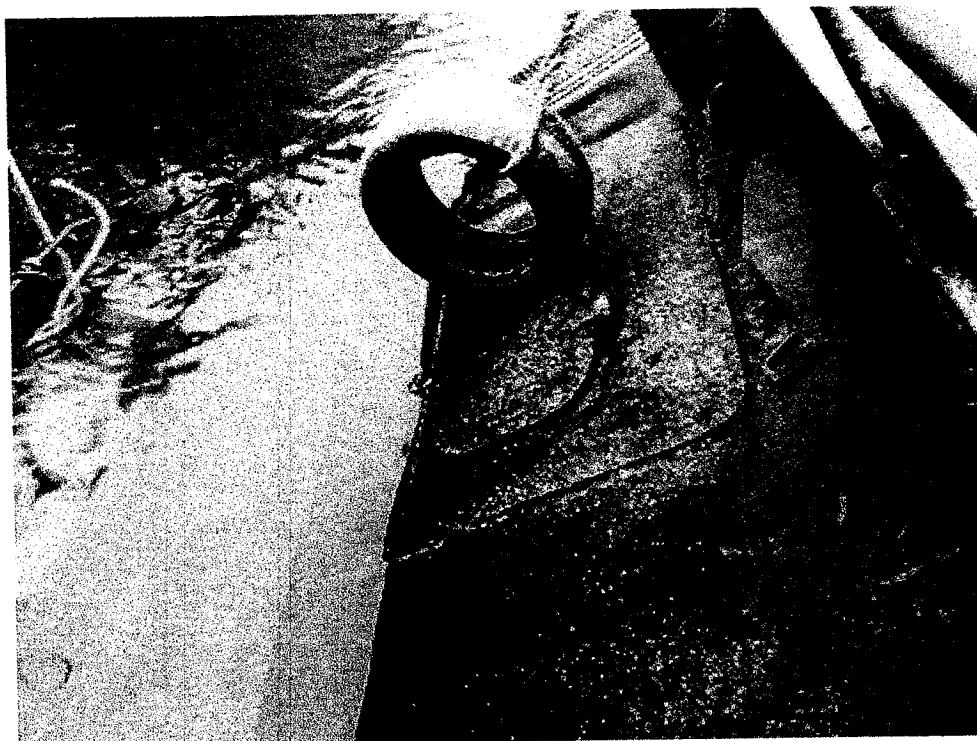
Р76-00МН «АРА». Корпус судна, л/борт (на момент ареста ФГКУ «Пограничное управление ФСБ России по Мурманской области» - 2013 год).

Файл: *CONDITION SURVEY REPORT*.

RUSSIA, MURMANSK, Knipovicha str. 23, of.741
Phone/Fax: +7 8152 270 070 /
Email: info@mbgradient.ru
<http://www.mbgradient.ru>



РОССИЯ, МУРМАНСК, Книповича 23, офис 741
Тел/Факс: +7 8152 270 070 /
Email: info@mbgradient.ru
<http://www.mbgradient.ru>



Р76-00МН «АРА». Корпус судна, л/борт. (на момент ареста ФГКУ «Пограничное управление ФСБ России по Мурманской области» - 2013 год).



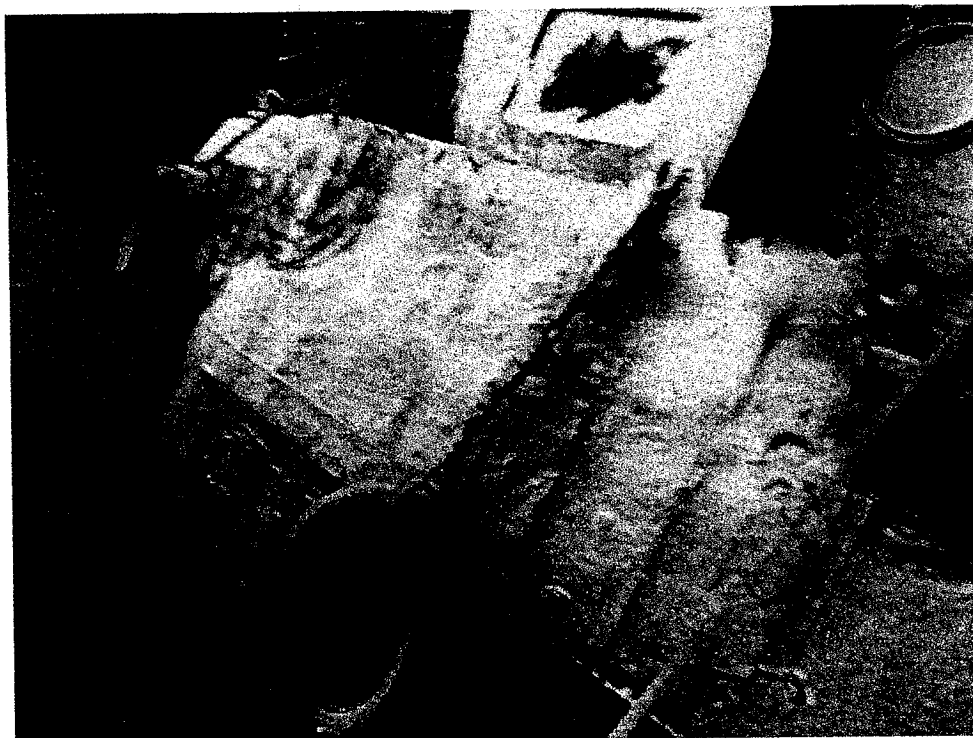
Р76-00МН «АРА» (на момент ареста ФГКУ «Пограничное управление ФСБ России по Мурманской области» - 2013 год).

Файл: *CONDITION SURVEY REPORT*.

RUSSIA, MURMANSK, Knipovicha str. 23, of.741
Phone/Fax: +7 8152 270 070 /
Email: info@mbgradient.ru
<http://www.mbgradient.ru>



РОССИЯ, МУРМАНСК, Книповича 23, офис 741
Тел/Факс: +7 8152 270 070 /
Email: info@mbgradient.ru
<http://www.mbgradient.ru>



Р76-00МН «АРА» (на момент ареста ФГКУ «Пограничное управление ФСБ России по Мурманской области» - 2013 год).



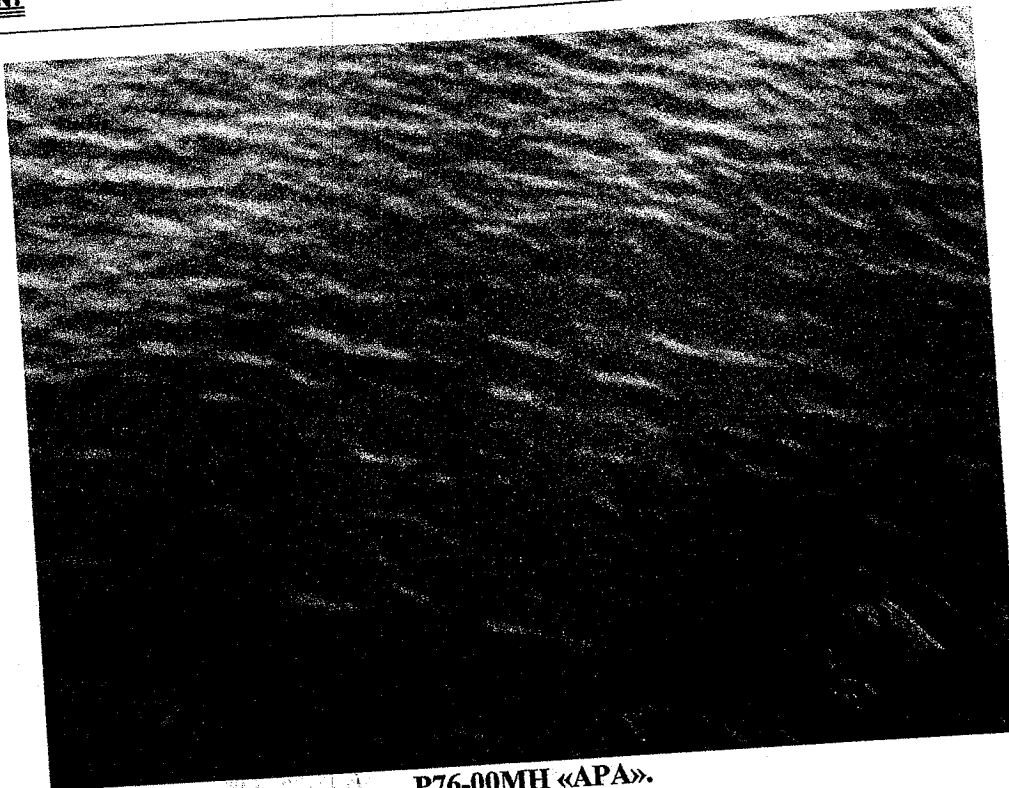
Р76-00МН «АРА». На приливе судно под водой.

Файл: *CONDITION SURVEY REPORT.*

RUSSIA, MURMANSK, Knipovicha str. 23, of. 741
Phone/Fax: +7 8152 270 070 /
Email: info@mbgradient.ru
<http://www.mbgradient.ru>



РОССИЯ, МУРМАНСК, Книповича 23, офис 741
Тел/Факс: +7 8152 270 070 /
Email: info@mbgradient.ru
<http://www.mbgradient.ru>



P76-00MH «АРА».

Файл: *CONDITION SURVEY REPORT.*

RUSSIA, MURMANSK, Knipovicha str. 23, of.741
Phone/Fax: +7 8152 270 070 /
Email: info@mbgradient.ru
<http://www.mbgradient.ru>



РОССИЯ, МУРМАНСК, Книповича 23, офис 741
Тел/Факс: +7 8152 270 070 /
Email: info@mbgradient.ru
<http://www.mbgradient.ru>